



VILLETTA ABBINATA CON AMPIO GIARDINO

FAENZA - CAMPAGNA MONTE

Immerso nel panorama delle prime colline, in posizione riservatissima, villino indipendente allo stato grezzo con ampio giardino privato, da cui ottenere a seguito del completamento soggiorno, cucina, bagno, lavanderia e garage al piano terra; 3 camere, bagno e terrazzo al piano primo.

RICHIESTA € 190.000,00



SCHEDA METRI

TIPOLOGIA	SUP.REALE	SUP.CALC.
Abitazione P.T	90	90
Abitazione P.P	78	78
Portico	45	13
Garage e servizi	38	15
Loggia	12	4
Giardino	1.000	15

TOTALE COMMERCIALE

215

DETTAGLI



215 mq



3 letti



2 bagni



vani



Cl.En. in red.



offerta rif. 44



costruzione



imp. elet.: da fare



imp. gas: da fare



piano terra/primo



garage



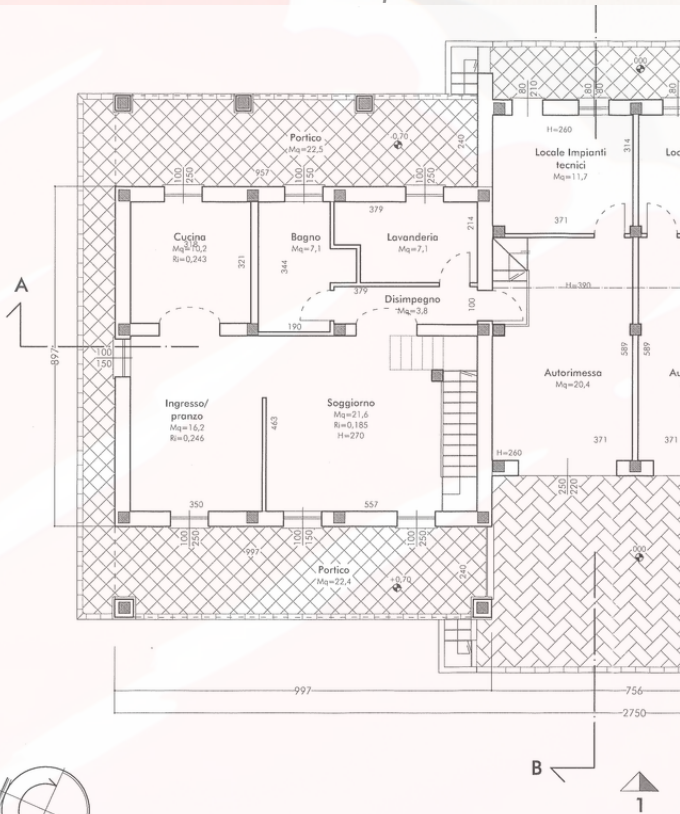
ampio giardino

Rifiniture: grezzo

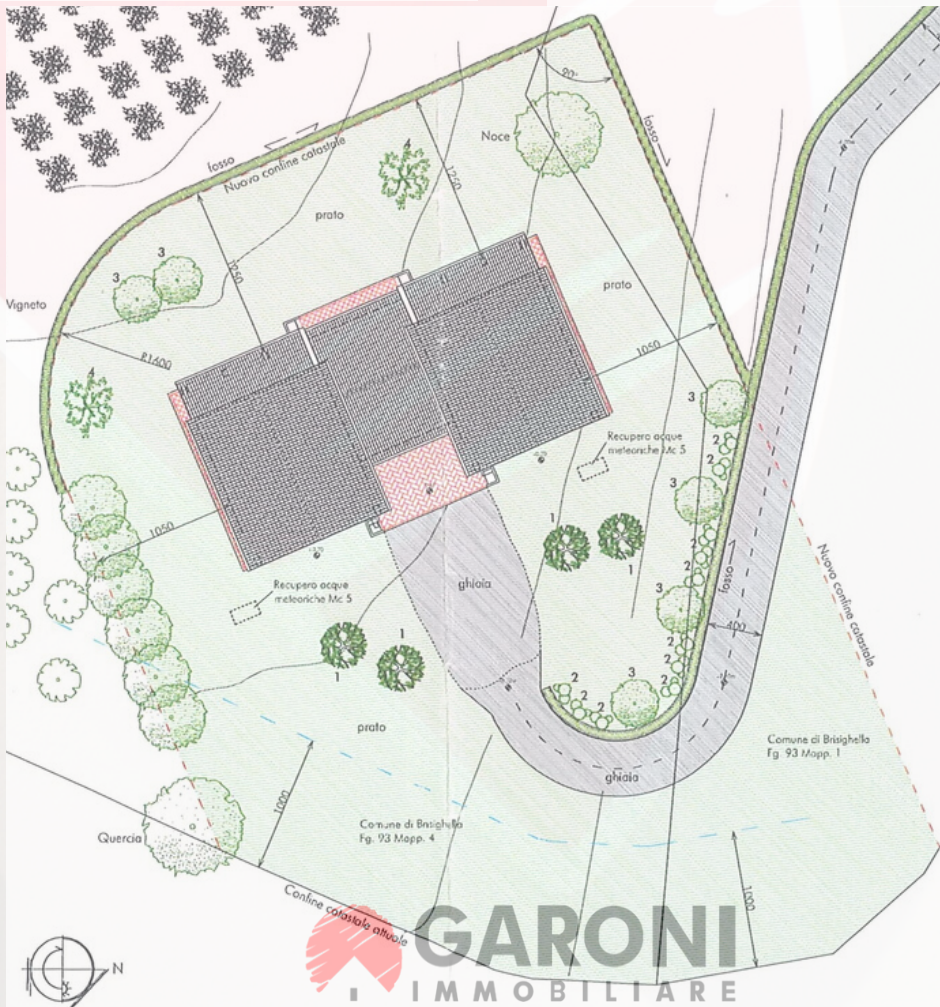
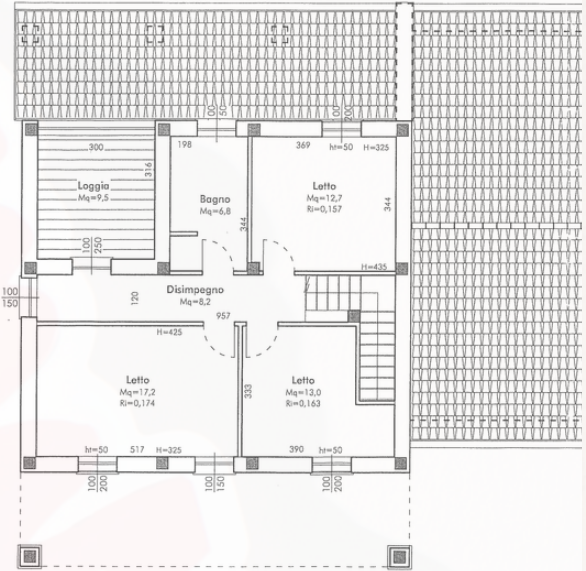
Accessori: giardino privato

PLANIMETRIA DI PROGETTO

Le misure riportate sono indicative e non costituiscono vincolo contrattuale



PIANO PRIMO



Corso Europa, 5 - Faenza (RA). tel: 0546 634486

info@garoni.it www.garoni.it

Fabio 339-4703530 Alan 339-6870081 Amalia 333-9235928

